

BORA IV

FOCUS OP MEERWAARDE

7

APPROVED APPROVED
 ★★★★★
 Totale vervangingswaarde
€ 360.000.000
 ★★★★★
 APPROVED APPROVED

APPROVED APPROVED
 ★★★★★
 Jaarlijkse onderhoudskosten
€ 5.200.000
 ★★★★★
 APPROVED APPROVED

APPROVED APPROVED
 ★★★★★
 Jaarlijkse herinrichtingen
€ 5.000.000
 ★★★★★
 APPROVED APPROVED

BORA "Beheer Openbare Ruimte en Accommodaties"

In Bergeijk is het goed wonen. We hebben sterke, sociale, veilige en economisch robuuste dorpen. Onze inwoners voelen zich verbonden met hun leefomgeving en zijn hier over het algemeen zeer positief over. Bergeijk heeft dan ook veel te bieden: Rust en ruimte op een steenworp afstand van de grote Brabantse steden en Brainport Eindhoven. Een gemeente met vitale bedrijven en een buitengewoon sterk verenigingsleven. Het zijn allemaal kernkwaliteiten van Bergeijk.

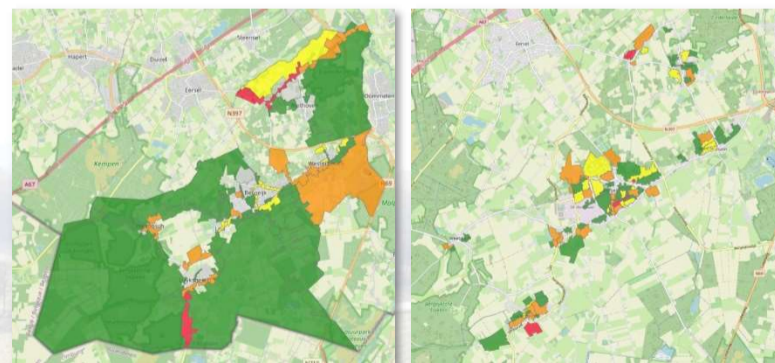
De openbare ruimte en onze accommodaties dragen bij aan de leefbaarheid van onze gemeente en maken Bergeijk interessant om te wonen en te werken. De openbare ruimte is inclusief, toegankelijk en door iedereen te gebruiken. Leefbaarheid voor al onze inwoners is erg van belang. De openbare ruimte is zo ingericht dat iedereen mee kan doen en een goede bereikbaarheid stelt mensen in staat om mee te doen aan de samenleving.

De gemeente Bergeijk streeft ernaar om de leefbaarheid, duurzaamheid en participatie in onze gemeenschap te borgen en waar mogelijk te verbeteren of te verhogen. Om dit te realiseren, is het essentieel om een effectief en efficiënt beheer van de openbare ruimte en accommodaties te waarborgen. Met het oog op het verleden, waarbij het technisch beheer een score van **7** behaalde, willen we nu een stap verder gaan en de FOCUS leggen op het creëren van **meerwaarde**. De focus op meerwaarde wordt geboden op de volgende aspecten:

- Meerwaarde door ruimte te geven aan ontwikkelingen en innovaties
- Meerwaarde door verbeteren van leefbaarheid, veiligheid en aantrekkelijkheid van de gemeente Bergeijk
- Meerwaarde door het versterken van duurzaamheid
- Meerwaarde door het bevorderen van participatie
- Meerwaarde vanuit brede welvaart en schaa sprong regio Eindhoven
- Meerwaarde met een meetbare waardering (belevingswaarde)

De basisvoorzieningen per kern zoals basisscholen, sportvoorzieningen en gemeenschapshuizen zijn in iedere kern aanwezig en dragen naast andere voorzieningen in de kernen bij aan een krachtige en levendige gemeenschap.

Iedereen wil wonen in een veilige maar ook schone en plezierige wijk, waar men zich thuis voelt en naar elkaar omkijkt.



AREALEN	
Verhardingen	2.825.000 m ²
Bomen	38.000 stuks
Bepanting	298.850 m ²
Gras en Bermen	2.300.000 m ²
Speelvoorzieningen	60 locaties
Lichtmasten	5.575 stuks
Accommodaties	68 stuks
Overige objecten	40 stuks

BORA SCORE	SCORE ACCOMMODATIES	OPENBARE RUIMTE (GROEN)		OBJECTEN IN DE OPENBARE RUIMTE	
1	Niet acceptabel	Niet acceptabel		Niet acceptabel	
2					
3					
4	6	Slecht			
5	5	R - -	Onvoldoende	D	Zeer laag
6	4	R -	Sober	C	Laag
7	3	R	Basis	B	Basis
8	2	Goed		R +	Goed
9	1			R ++	Uitstekend
10		Na aanleg			